

スウェーデンヒルズ〈ウエスト地区〉で 使いやすい2つのプランをご提案します。

ワークスペースも完備した、コンパクトな2階建。

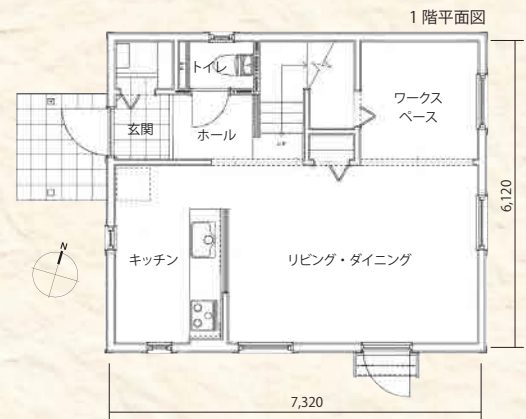
ウエスト地区参考プラン

建築面積 46.95㎡ ※地盤調査の結果、地盤改良工事が必要となる場合があります。
1階床面積 44.79㎡
2階床面積 44.79㎡
延べ床面積 89.58㎡

建物参考価格2,190万円(税別)



参考プラン完成予想図 ※外構計画はイメージです。



※上記プランは一例で、お客様が自由に決定できます。

リモートワークにも最適。段差の少ない平屋建て。

ウエスト地区参考プラン

建築面積 74.39㎡ ※地盤調査の結果、地盤改良工事が必要となる場合があります。
1階床面積 72.23㎡
延べ床面積 72.23㎡

建物参考価格2,140万円(税別)



※上記プランは一例で、お客様が自由に決定できます。



参考プラン完成予想図 ※外構計画はイメージです。

北海道へ移住をお考えのあなた。 都会では得難い、ゆったりとした暮らしをお楽しみください。

スウェーデンヒルズは札幌中心部から車で約40分。都会の便利さと北海道の大自然を満喫できる住宅地です。
今回は現在分譲中のエリア(ウエスト地区)でおすすめの2区画を期間限定で価格変更してご提案いたします。
この機会に是非、北海道への移住をご検討ください。

期間限定 価格変更

ウエスト1-2-13

土地価格 **790万円**

2020年12月31日まで

JR学園都市線「札幌」駅から「石狩太美」駅まで乗車31分、JR「石狩太美」駅から「ヒルズW2-5-5」バス停までコミュニティバス乗車約5分、下車徒歩6分

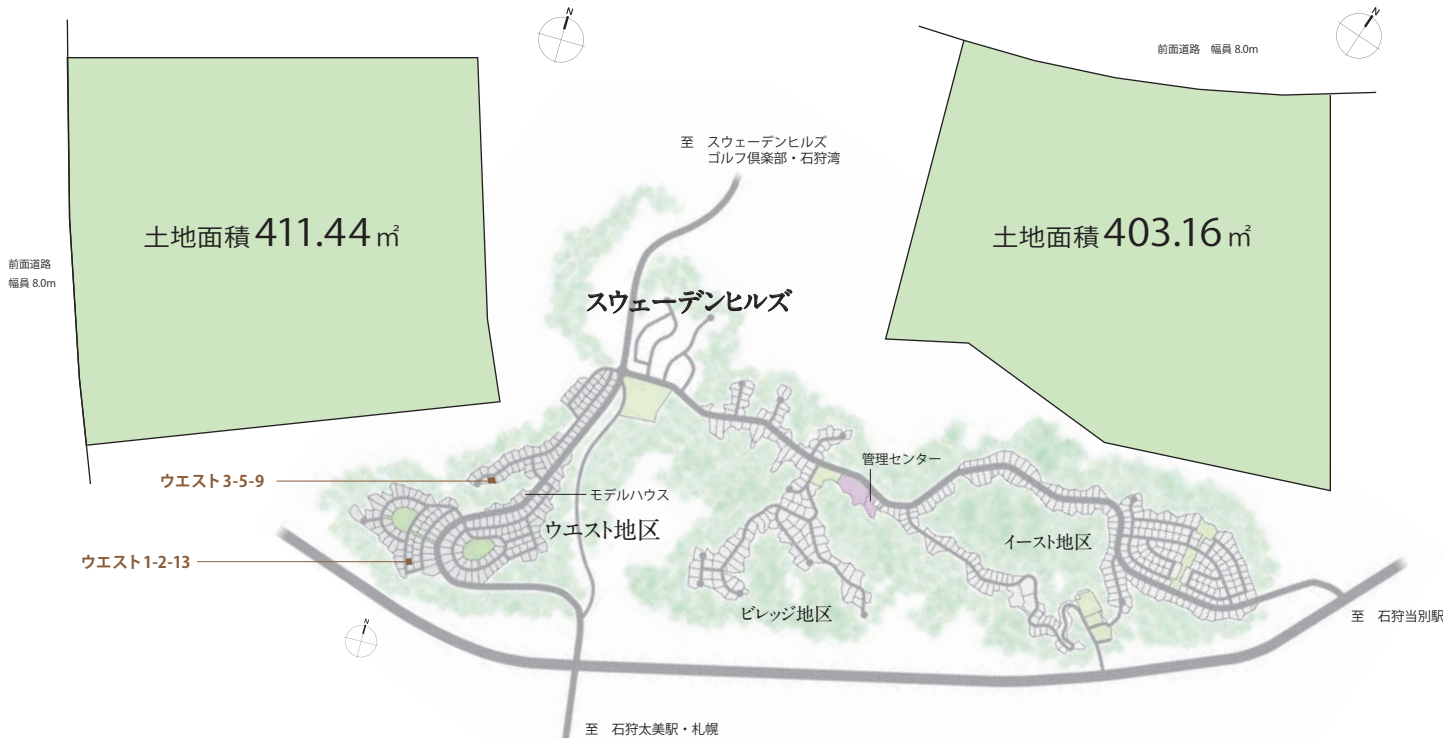
期間限定 価格変更

ウエスト3-5-9

土地価格 **770万円**

2020年12月31日まで

JR学園都市線「札幌」駅から「石狩太美」駅まで乗車31分、JR「石狩太美」駅から「ヒルズW3-南」バス停までコミュニティバス乗車約5分、下車徒歩4分



スウェーデンヒルズは札幌中心部から車で約40分。都会に近い、大自然に囲まれた街です。



- ✈️ 新千歳空港から約65km車で約75分(有料道路利用)
- 🚆 JR札幌駅から学園都市線石狩太美駅まで約31分
- 🚌 コミュニティバスで約6分
- 🚗 札幌市中心部から車で約40分

スウェーデンヒルズ全体概要 ■所在地/北海道石狩郡当別町スウェーデンヒルズ1946番62他 ■交通/JR学園都市線「札幌」駅から「石狩太美」駅まで乗車31分、JR「石狩太美」駅からスウェーデンヒルズ(「ヒルズW2-5-5」バス停)までコミュニティバス乗車約5分 ■地目/宅地 ■用途地域/当別町都市計画区域内、用途地域無指定(建築協定による建築制限があります) ■建ぺい率/40% ■容積率/60% ■開発総面積/約636,000㎡ ■総区画数/620区画(ビレッジ地区120区画、イースト地区281区画、ウエスト1丁目地区69区画・2丁目地区83区画・3丁目地区67区画) ■今回販売区画数/ウエスト1・2・3丁目地区31区画 ■今回販売敷地面積/403.16㎡(1区画)~872.30㎡(1区画) ■今回販売価格/770万円(1区画)~2,506.8万円(1区画) ■今回販売最多価格帯/1,400万円台(10区画) ■開発許可番号/都環第9-28号指令(1998年3月24日付)ほか ■施設・設備/(道路)8m全面アスファルト舗装、(電気)、(ガス)北ガスJN集中供給方式、(水道)当別町営水道、(污水)当別町公共下水道、(その他)消火栓・防火貯水槽・街路灯 ■私道負担/なし ■工事完了/検査済み証番号第1237号(1999年8月19日付) ■設計・監理/三菱地所株式会社 ■施工/東急建設株式会社・伊藤組土建株式会社・JV ■環境維持管理費/年額40,000円 ■ウエスト地区 電気引込ケーブル分担金/1区画あたり110,000円(消費税込)を売買契約時に申し受けます。 ■広告有効期限/2020年12月31日 ■概要作成日/2020年9月14日

お問い合わせは スウェーデンヒルズ東京ショールーム

03-5547-1640

9:30~18:15
水曜定休(祝日除く)

〒135-0061 東京都江東区豊洲6-1-9(スマートハウジング豊洲まちなみ公園)スウェーデンハウス株式会社 豊洲モデルハウス内

(売主・事業主体) 国土交通大臣許可(特-29)第13225号/国土交通大臣免許(7)第4255号
(公社)全国宅地建物取引業保証協会会員 (公社)東京都宅地建物取引業協会会員 (公社)首都圏不動産公正取引協議会加盟



スウェーデンハウス株式会社

本社 東京都世田谷区太子堂4丁目1番1号 〒154-0004 TEL.03-5430-7620 (代表)